

**Decorating**



4-FARBEN LINIERMASCHINE  
*4-COLOUR LINING MACHINE*

# 4-FARBEN LINIERMASCHINE

4-COLOUR LINING MACHINE



## TYPE 620 FÜR FLACH- UND HOHLGESCHIRR HANDAUFGABE

- Die Maschine ist geeignet zum Auftragen von Farblinien und Bändern als auch Goldlinien im Auf- und Unterglasurverfahren, für flache und hohle Artikel aus Porzellan, Steingut, Vitreous-China und zur Veredelung von Gläsern, Kunststoffen und Emailgeschirr.
- Der in seiner Lage veränderbare Aufnahmesupport gestattet es, die Teile optimal zu den Pinselgruppen zu positionieren.
- Die horizontal und auch höhenverstellbaren Liniereinheiten, tragen die Farbdosierventile mit Pinseln.
- Linien und Bänder in glatter rustikaler Form, ähnlich wie bei Handarbeit, können mit speziellen Pinseln und Linierbändern aufgetragen werden. In einem Arbeitsgang können bis zu 4 verschiedene Linien auf einen Artikel erstellt werden.
- Werden in einem Arbeitsgang zwei Artikel liniert so sind je Artikel maximal 2 Bänder möglich. Bei Artikeln mit Henkel, können nur Linien außerhalb des Henkelbereiches aufgebracht werden.

## TYPE 620 FOR FLATE- AND HOLLOWWARE MANUAL LOADING

- The machine is suitable for the application of coloured lines and bands, as well as gold lines, for both the on and underglaze decoration for flat and hollow articles made of porcelain, earthenware, vitreous china, glass, plastic and enamelled ware.
- The support ensures the optimum alignment of the articles to the group of brushes.
- The colour dosing valves, with brushes, are mounted on the lining units, which are adjustable horizontally and in height.
- Lines and bands in smooth or more traditional design, similar to manual application, can be applied by means of special brushes and lining wheels. Up to 4 different lines can be applied on an article per work cycle.
- Where two articles are being lined in one working cycle, only a maximum of 2 bands per article is possible. At articles with handles the lines can only be applied outside the handle area.

## TYPE 626 FÜR FLACHGESCHIRR - TYPE 626 FOR FLATEWARE VOLLAUTOMATISCH - FULLY-AUTOMATIC

- Diese Maschine ist geeignet, Farblinien und -bänder sowie Goldlinien auf Flachgeschirrtteile aus Porzellan, Steingut, Vitreous-China, Glas, Kunststoff und Email aufzutragen.

- Über das Transportsystem werden die Artikel der Linierstation eingeführt, werden dort gestoppt und mit 3 Rollen zentriert. Die Fahne des Artikels wird in die zum Linieren optimale Stellung geschwenkt.

- Die Pinselgruppen mit Dosierventilen senken sich ab. Linien bzw. Bänder von 0,5 - 40 mm Breite in glatter rustikaler Form können mit speziellen Pinseln oder Linierädern aufgetragen werden.

- Es können bis zu 4 unterschiedliche Farben gleichzeitig aufgetragen werden.

- Diese Maschine ist als Einzelmaschine lieferbar, kann aber ebenso in bestehende Bandanlagen integriert werden.

- *This machine is suitable for the application of coloured lines and bands, as well as gold lines, onto flatware articles made of porcelain, earthenware, vitreous china, glass, plastic and enamelled ware.*

- *Via a transport system the articles are forwarded to the lining station, stopped and centered by means of 3 rolls. The shoulder of the article is turned to the optimum position for lining.*

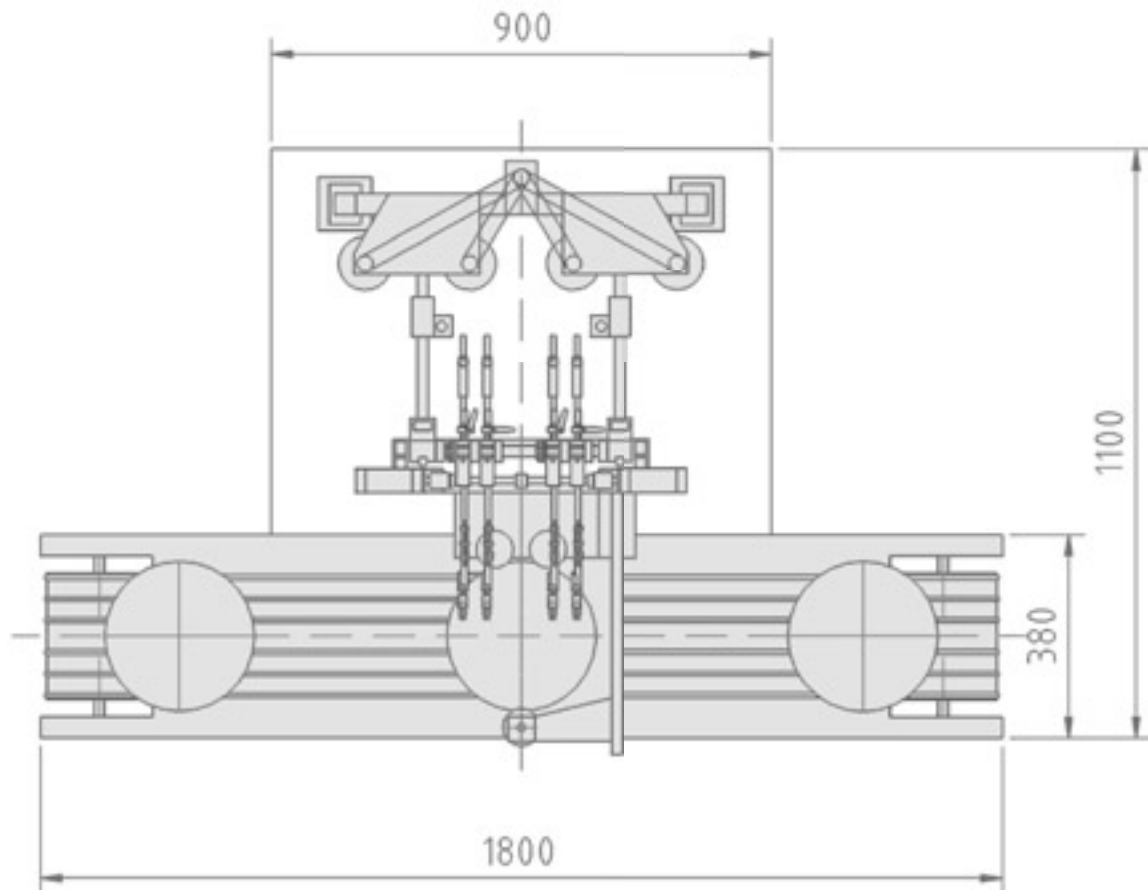
- *The groups of brushes with dosing valves lowered. Lines resp. bands, having a width of 0,5 - 40 mm in smooth or more shaded design can be applied by means of special brushes or lining wheels.*

- *Up to 4 different colours can be applied at the same time.*

- *This machine can be supplied as single machine as well as being integrated into existing plants.*



**TYPE 626 FÜR FLACHGESCHIRR - TYPE 626 FOR FLATEWARE**  
**VOLLAUTOMATISCH - FULLY-AUTOMATIC**



**TECHNISCHE DATEN - TECHNICAL DATA**

Leistung der Maschine bei 4-farbiger Dekoration.

*Capacity of the machine with 4-colour decoration.*

1 Artikel pro Arbeitsgang

*1 article per work cycle*

300 - 600 Stück/h

Artikelgröße

*size of articles*

110 - 280 mm

Artikelhöhe

*article height*

60 mm

Luftanschluß

*air connection*

G 1/4"

Luftdruck

*air pressure*

6 bar

Luftbedarf

*air consumption*

5 m<sup>3</sup>/h

Elektroanschluß

*power supply*

3 kW

Spannung

*voltage*

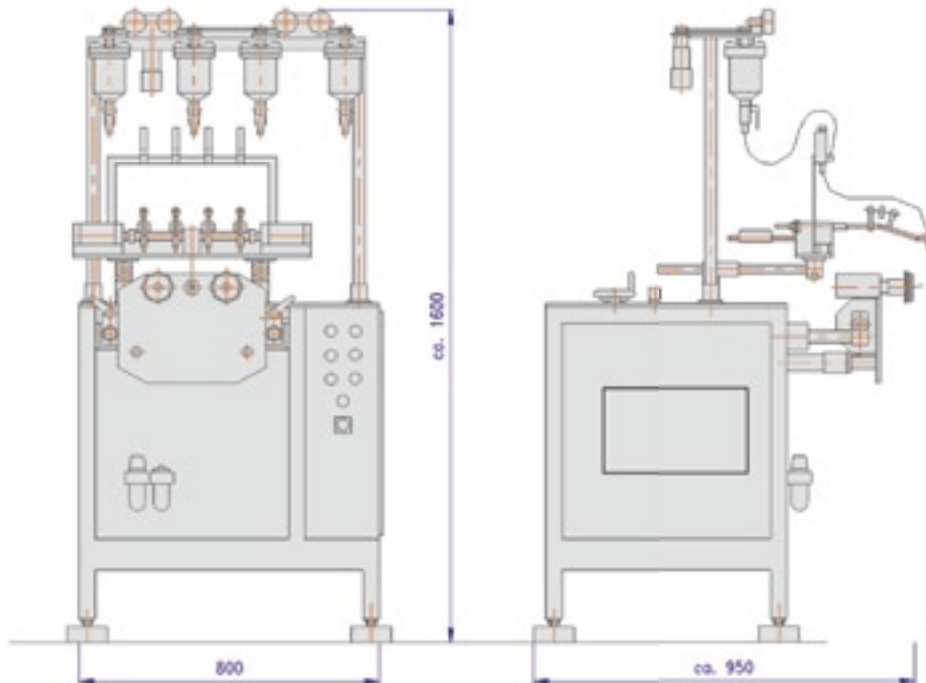
400 V - 50 Hz - 3 Ph

Gewicht (netto)

*weight (net)*

180 kg

**TYPE 620 FÜR FLACH- UND HOHLGESCHIRR - TYPE 620 FOR FLATE- AND HOLLOWWARE  
HANDAUFGABE - MANUAL LOADING**



**TECHNISCHE DATEN - TECHNICAL DATA**

4-farbige Dekoration / 1 Artikel pro Arbeitsgang 4-colour decoration / 1 article per working cycle	150 - 650 Stück/h
2-farbige Dekoration / 2 Artikel gleichzeitig 2-colour decoration / 2 articles per working cycle	250 - 900 Stück/h
ovale Artikel oval articles	100 - 180 Stück/h
Bei festonierten bzw. eckigen Tellern vermindert sich die Leistung. With festooned or multi-sided plates the capacity will be reduced.	
Artikeldurchmesser diameter of articles	
in Vertikallage in vertical position	max. 600 mm
in Horizontallage in horizontal position	max. 450 mm
Artikelhöhe bzw. -tiefe article height resp. depth	max. 280 mm
Luftanschluß air connection	G 1/8"
Luftdruck air pressure	min. 6 bar
Luftbedarf air consumption	8,5 m <sup>3</sup> /h
Elektroanschluß power supply	0,5 kW
Spannung voltage	400 V - 50 Hz - 3 Ph
Platzbedarf ca. (LxBxH) space requirement approx. (LxWxH)	950 x 800 x 1600 mm
Gewicht weight	210 kg

# SAMA

MASCHINENBAU GmbH

Maschinenbau GmbH - Schillerstr. 21 - D-95163 Weissenstadt - Tel.: ++49-(0)9253/889-0 - Fax: ++49-(0)9253/1079  
email: [info@sama-online.com](mailto:info@sama-online.com) - internet: [www.sama-online.com](http://www.sama-online.com)



**SACMI**



WHITE  
WARE

SACMI IMOLA Via Selice Provinciale 17/A Imola (Bo) Italy - Tel. 0542 607111 - Fax 0542 642354 - E-mail: [sacmi@sacmi.it](mailto:sacmi@sacmi.it)



**SACMI FORNI**

**GAIOTTO**

**SAMA**